

***** FERIENHÄUSER
Haltermann

LANDURLAUB MIT STIL





Herzlich willkommen

auf dem Bauernhof Haltermann

Herzlich willkommen auf dem Bauernhof Haltermann! Sie suchen Ruhe und Erholung, möchten aber auch im Urlaub nicht auf den Komfort exklusiven Wohnens verzichten? Dann sind Sie bei uns gut aufgehoben: Bereits vor mehr 30 Jahren haben wir unseren Hof mit stilvoll eingerichteten Ferienwohnungen eröffnet und freuen uns, den ersten „Fünf-Sterne-Ferienhof“ auf der Ostseeinsel Fehmarn führen zu können. Seit dem haben wir uns stetig weiterentwickelt, um auch höchsten Ansprüchen gerecht zu werden. Ob zu zweit, mit Freunden oder

mit der Familie – entspannen Sie im kuscheligen Alkoven, am Kamin, in der Sauna oder am Whirlpool. Genießen Sie die Ruhe auf der eigenen Terrasse und im parkähnlichen Garten, während sich Ihre Kinder zum Beispiel beim Kaninchenstreicheln oder Füttern der Tiere vergnügen. Übrigens: Unser Bauernhof liegt nur ca. 500 Meter vom schönen Naturstrand entfernt. Hier können Sie unter anderem Strandkörbe mieten, schwimmen, tauchen, segeln oder surfen. Überzeugen Sie sich selbst – wir freuen uns auf Ihren Besuch!

Unser Bauernhaus

großzügige Ferienwohnungen





Unsere Ferienwohnungen im historischen Bauernhaus sind gemütlich und komfortabel eingerichtet. Die Aufteilung der ebenerdig gelegenen Zimmer ist ideal für einen entspannten Urlaub mit der Familie oder Freunden.

Ferienwohnung 1 Für 4–6 Personen (110 m²)

Auf der ehemaligen Diele mit Terrazzo-Steinboden befindet sich ein schöner Wohn- und Essbereich mit TV im modernen Stil. Drei große Schlafzimmer, zwei Duschbäder und eine vollständig ausgestattete Küche bieten den Komfort großzügigen Wohnens. Besonders schön: Von der sonnigen Terrasse mit Teakholzmöbeln,

Liegen, Strandkorb, Grillplatz etc. haben Sie einen herrlichen Blick in den Garten des Bauernhofs.

Ferienwohnung 2 Für 4–6 Personen (110 m²)

Diese Wohnung ist besonders für die Großfamilie geeignet und verfügt über einen Wohnraum mit großem Panoramafenster und wunderbarer Aussicht in den Garten, TV und einen großzügigen Essplatz. Des Weiteren: Drei Schlafzimmer, ein großes Bad und separate zweite Toilette, eine komplett ausgestattete Küche sowie eine Terrasse mit hochwertigen Gartenmöbeln, Sonnenschirm, Grill etc.

Apfelgarten

exklusive Ferienhäuser





Unsere wunderschönen, exklusiven Ferienhäuser liegen ruhig und idyllisch im früheren Apfelpfad des alten Bauernhofs.

Für 2–5 Personen (70 m²)

Die Ferienhäuser (ebenerdig gelegen) sind mit viel Liebe zum Detail eingerichtet. Der lichtdurchflutete Wohnraum mit Kamin und kuscheligem Alkoven sowie TV, DSL-Anschluss, Telefon, WLAN etc. bietet alles, was man für einen gehobenen, erholsamen Urlaub benötigt. Darüber hinaus verfügen unsere Häuser über zwei getrennte Schlafzimmer, eine gut ausgestattete offene

Küche und ein Duschbad mit separater zweiter Toilette. Von der geschützten Süd-West-Terrasse mit Gartenmöbeln, Strandkorb, Grill und Sonnenschirm haben Sie Aussicht auf Wiesen und Felder und können das Meeresrauschen der nahen Ostsee genießen.

Damit Sie richtig entspannen können, bieten wir einen Wäscheservice und Auffüllservice für den Kühlschrank an. Brötchen und Tageszeitungen erhalten Sie in unmittelbarer Nähe.

Übrigens: In allen Unterkünften darf nicht geraucht werden!

Pferdekoppel

Ferienhäuser De Luxe





In traumhafter Lage, auf der ehemaligen Pferdekoppel, befinden sich unsere stilvollen Ferienhäuser mit Kamin und Sauna.

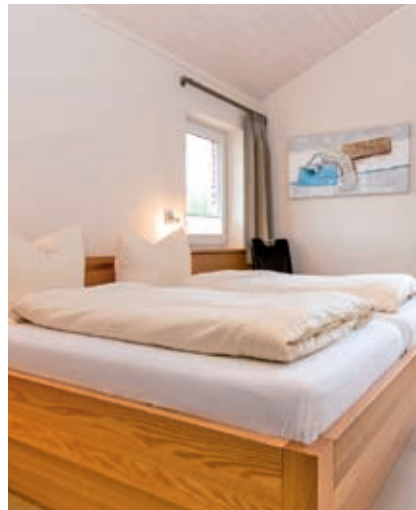
Für 2–6 Personen (85 m²)

Großzügigkeit, Exklusivität und der Charme des idyllischen Landlebens vereinen sich in diesen einzigartigen Ferienhäusern. Sie verfügen über einen großen Wohnraum mit Panoramafenstern, die den Blick auf die herrliche Landschaft freigeben,

und eine geschmackvolle Einrichtung mit Alkoven, Flat-Screen-TV, DVD-Player, CD-Anlage, DSL-Anschluss, Telefon, WLAN etc. bieten. Darüber hinaus gibt es zwei getrennte Schlafzimmer, eine offene, perfekt ausgestattete Küche (Geschirrspüler, Wasserkocher, Mixer etc.), zwei Duschbäder und eine Terrasse mit dekorativen Holzmöbeln, von der Sie einen Ausblick auf herrliche Sonnenuntergänge haben. Eine finnische Sauna und ein Kamin bieten zu jeder Jahreszeit Wohlfühlambiente.

Wind & Welle

exclusive Wellness-Ferienhäuser





5-Sterne-plus-Ferienhäuser mit Sauna und beheiztem Außenwhirlpool

Sie träumen von einer Auszeit vom Alltag, von einem Urlaub, der Erholung, Luxus, Wellness und Naturerlebnis miteinander vereint? Dann sind unsere exklusiven Wellnesshäuser inmitten idyllischer Landschaft genau das Richtige für Sie. Unsere Traumhäuser bieten viel Platz für 2 bis 6 Personen und bestechen durch hohen Komfort und eine stilvolle, hochwertige Einrichtung. Der helle Wohn- und Essbereich eröffnet einen Panoramablick über die weitläufigen Felder der Sonneninsel. Das Highlight der 5-Sterne-Ferienhäuser

ist der große Wellnessbereich mit schönem Erkerfenster und nicht einsehbarem Innenhof – in dieser Art einmalig auf der Insel Fehmarn. Die geräumige Sauna mit großem, verspiegeltem Außenfenster gibt den Blick frei in die geschützte, mit Büschen und Blumen bepflanzte Gartenanlage der Wellnesshäuser. Im beheizten Außenwhirlpool können Sie nach ausgedehnten Strandspaziergängen oder Ausflügen stimmungsvoll den Sonnenuntergang genießen – gibt es etwas Romantischeres? In den Luxus-Wellnesshäusern auf dem Bauernhof Haltermann werden Sie ganz sicher den Traumurlaub erleben, nach dem Sie sich sehnen.

Freizeit

Sport • Spiel • Spaß





Tischtennis, Tiere und Traktoren

Auf dem riesigen Spielplatz können sich die Ferienkinder nach Herzenslust austoben. Wer macht die tollsten Kunststücke auf dem Trampolin, wer schaukelt am höchsten in die Luft und wer baut die schönste Sandburg in der großen Sandkiste? An der Tischtennisplatte und beim Tischfußball geht es so richtig rund, während mit den Bollerwagen, Kettcars, Dreirädern und Treckern der Garten des Bauernhofes erkundet wird. Dabei treffen die Ferienkinder auf die vielen Tiere, die hier zu Hause sind. Ponys, Ziegen, Kaninchen, Meerschweinchen, Hühner und viele mehr freuen sich immer über Streicheleinheiten und einen kleinen Snack für zwischendurch.

Nichts ist für unsere Ferienkinder spannender, als morgens die Kaninchen und Meerschweinchen zu füttern, die Ponys zu putzen und zu striegeln sowie den Bauernhofhühnern frisches Grün in die Voliere zu streuen. Große Sprünge auf dem Trampolin, ein rasantes Spiel an der Tischtennisplatte oder ein packendes Match am Tischkicker – das Aktivhaus auf dem Bauernhof Haltermann ist das perfekte Spielparadies für Kinder, auch wenn es auf der Sonneninsel Fehmarn doch mal regnen sollte. Und es gibt hier einiges zu erleben! Auf den Strohhallen lässt es sich wunderbar toben oder eine Höhle bauen, im duftenden Heu betten sich die Ferienkinder in ein gemütliches Lager, um sich spannende Geschichten zu erzählen.

Bauernhof

Tiere und Trecker





Spielplatz & Garten

Erholung pur: Unsere 20.000 m² große Ferienanlage birgt viele Möglichkeiten der Urlaubsgestaltung. Aber auch diejenigen, die sich zurückziehen und in Ruhe Sonne, Strand und Meer genießen möchten, kommen hier nicht zu kurz: Wellness-, Sport- und Freizeitmöglichkeiten befinden sich ganz in der Nähe. Zur freien Benutzung stehen Bollerwagen, Dreiräder, Trecker, Kettcars bereit.

Bauernhof & Tiere

Neben dem großzügigen Garten mit verschiedenen Spielmöglichkeiten haben wir auf unserem Bauernhof auch viele Tiere zum Füttern, Streicheln und Reiten. Genießen Sie das Gefühl des unbeschwertem, vielseitigen Landlebens und freuen Sie sich mit Ihren Kindern auf Zwei- und Vierbeiner.

Ausführliche und aktuelle Informationen zu unserem Bauernhof finden Sie unter www.haltermann-fehmarn.de.

Fehmarn

die Sonneninsel





Fehmarn – auch „Hawaii des Nordens“ genannt – ist die drittgrößte Insel Deutschlands und die einzige Ostseeinsel in Schleswig-Holstein. Mit über 2.000 Sonnenstunden pro Jahr ist Fehmarn – was die Sonnentage betrifft – Spitzenreiter und eine der regenärmsten Regionen Deutschlands. Viele Gäste wissen dies zu schätzen und kommen regelmäßig wieder. Dank zahlreicher Freizeit- und Sportmöglichkeiten zu Wasser und zu Land, kommen hier nicht nur Erholungssuchende und Familien, sondern auch Sportler und Naturliebhaber auf ihre Kosten.

Fehmarn in Zahlen:

Auf Fehmarn leben ca. 12.000 Einwohner. Sie verteilen sich auf die Inselhauptstadt Burg (ca. 6000) und 42 Dörfer. Die Küstenlinie der Insel beträgt ca. 80 km.

Luftlinienentfernungen:

Rødby Færge: 19 km, Kiel: 70 km, Kopenhagen: 160 km, Berlin: 280 km, Leipzig: 380 km, Düsseldorf: 490 km, München: 750 km.

Lage & Anfahrt

immer Richtung Norden!





Von Süden kommend über die A1 Hamburg–Lübeck–Oldenburg und dann weiter auf der B207/E47 nach Fehmarn. Auf der Insel nehmen Sie die erste Abfahrt und folgen der Beschilderung Richtung Landkirchen–Petersdorf–Bojendorf.

Auch mit dem Zug kommen Sie auf die Insel. Bahnreisende holen wir gern vom Bahnhof Puttgarden ab.



***** FERIENHÄUSER
Haltermann

LANDURLAUB MIT STIL

Barbara und Peter Haltermann

Bojendorf, Dorfstraße 17 · 23769 Fehmarn · Telefon 0 43 72/2 86 · Telefax 0 43 72/14 42

haltermann-fehmarn@t-online.de · www.haltermann-fehmarn.de